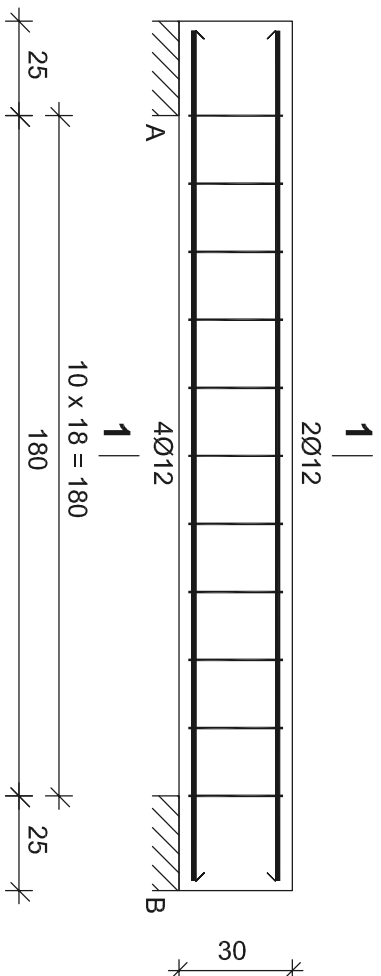


ZBROJENIE PODCIĄGU P3

skala: 1:20



Nr1 6012 I=225

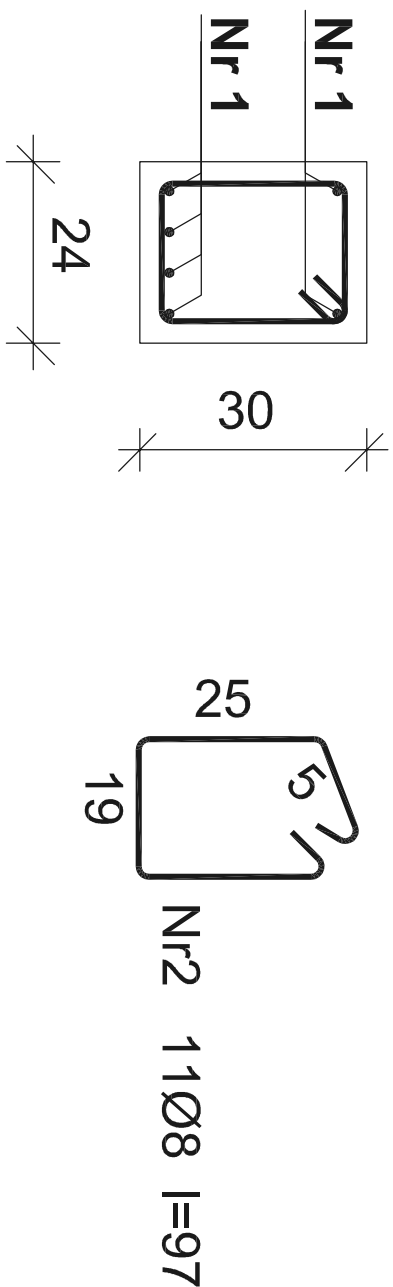
225

Beton	B30 (C25/30)
Stal	StoS-b 34GS
Otulina	25 mm

Wykaz zbrojenia

Nr	Średnica [mm]	Długość [cm]	Liczba [szt.]	Długość ogólna [m]	
				SI0S-b	34GS
1.	12	225	6	Ø8	Ø12
2.	8	97	11	10,67	13,50
Długość ogólna wg średnic				[m]	
Masa 1mb pręta				[kg/mb]	
Masa prętów wg średnic				[kg]	
Masa prętów wg gatunków stali				[kg]	
Masa całkowita				[kg]	17

PRZEKRÓJ 1-1 skala: 1:10



<p>KULTPROJEKT Pracownia Projektowa "Multiprojekt" Grzegorz Furulepa Raddełka 39A 23-440 Frampol</p>		<p>79% : 23</p>	
<p>nazwa rysunku: Zróżnienie podciagu F3</p>		<p>skala 1:20</p>	
<p>nazwa projektu: Poprawa spójności przestrzennej, społecznej i kulturowej Lubelskiego Obszaru funkcjonalnego poprzez rewitalizację - rozbudowa budynku ZOZ Morycz oraz zagospodarowanie terenu w Maryninie dz. nr. ewid. 40"-</p>		<p>adres inwestycji: Marynin dz. nr ewid. 40, jedn. ewid. 060908. 2. Orygib ewid. Koronpocia 060908. 2.0004, Gmina Koronpocia</p>	
<p>inwestor: Gmina Koronpocia 21-030, Korzuszczyna 127a</p>		<p>data: Grudzień 2017</p>	
<p>kontakt</p> <p>tel: 601 294 665 e-mail: pwmulti@projekt@o2.pl</p>	<p>rodzaj i stadium dokumentacji: Projekt architektoniczno budowlany</p>	<p>podpis</p>	
<p>branża</p> <p>konstr. - bud</p> <p>konstr. - bud</p> <p>konstr. - bud</p>	<p>funkcja:</p> <p>projektant</p> <p>mgr inż. Grzegorz Furulepa</p> <p>mgr inż. Łukasz Michalski</p>	<p>nr uprawnień</p> <p>LUB/0112/PWOK/13</p> <p>LUB/0238/PWOK/14</p>	<p>podpis</p>
<p>Niniejsze opracowanie chroni ustawa o prawie autorskim, kopowanie i powielanie bez zgody autora jest zabronione (DZ. U. NR 24, poz. 83, t.1, P.2 z dnia 23. 02. 1999)</p>			